

Baugenossenschaft  
Familienheim Lörrach e.G  
Basler Str. 65, D-79540 Lörrach Telefon: 07621-57728-0, Fax: 57728-21



[info@familienheim-loerrach.de](mailto:info@familienheim-loerrach.de)  
[www.familienheim-loerrach.de](http://www.familienheim-loerrach.de)

## Wohnungsangebot (keine Vergabe) 2-Zimmer-Wohnung

WohnungsNr.	110.1.2	110.002
Adresse:	Hammerstraße 19 79540 Lörrach	
Lage der Wohnung:	EG mitte	
Wohnfläche:	<b>54,13</b> m <sup>2</sup>	ca.-Angaben
Frei ab:	<b>01.05.2024</b>	

### Kontakt für Besichtigungstermin

---

über Büro

### Ausstattung

---

Balkon:	Ja
Einbauküche:	ja
Heizungsart:	Wärmepumpe
Keller/Speicher:	Ja
Energieausweis:	beiliegend
Stellplatz / Carport	
	110.50.2 zu € 50

### Nutzergebühren

---

Kaltmiete:	760 €	
Nebenkosten:	100 €	
Heizkosten:	40 €	
Summe monatlich:	<b>900 €</b>	
Carport / Stellplatz	<b>50 €</b>	= <b>950 €</b>

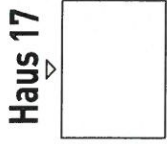
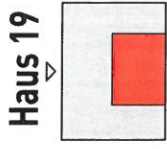
### Mitgliedschaft

---

Zum Vertragsabschluss ist eine Mitgliedschaft erforderlich (210,-€/Anteil)

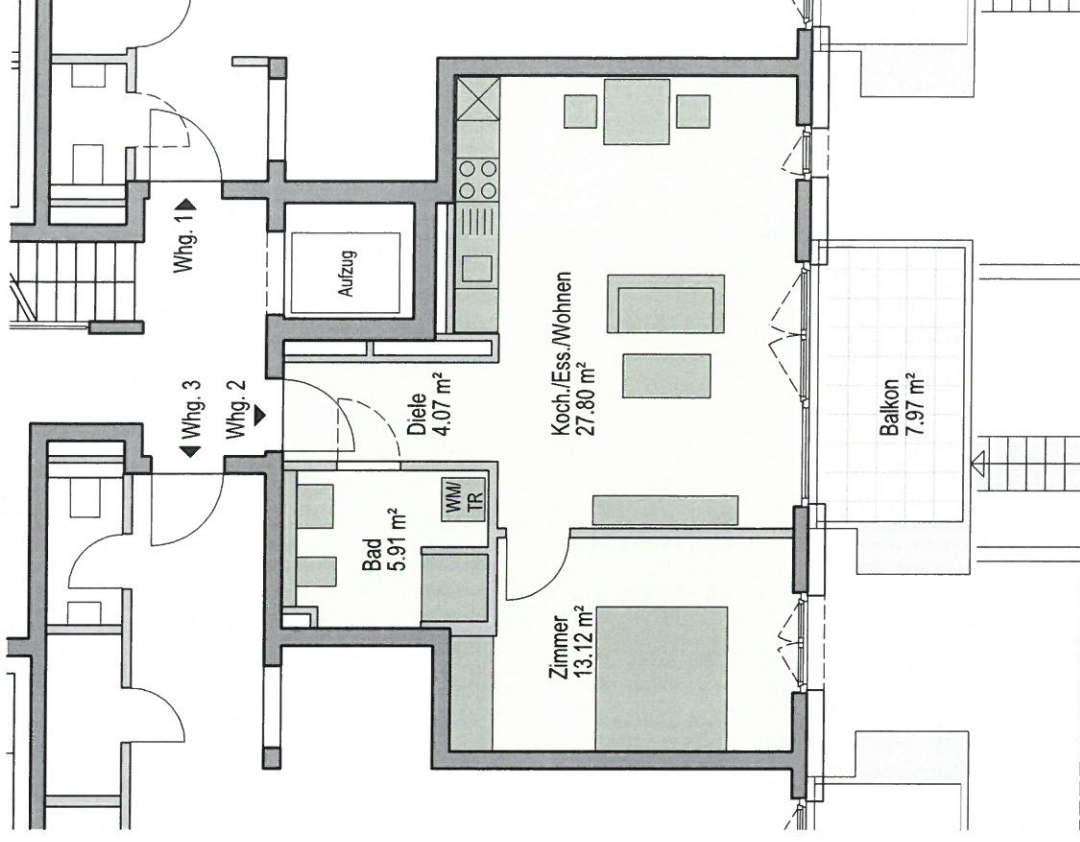
Geschäftsanteile:	<b>11</b>
Anteile zusammen:	2.310,00 €
Eintrittsgebühr:	10,00 €
zusammen:	<b>2.320,00 €</b>

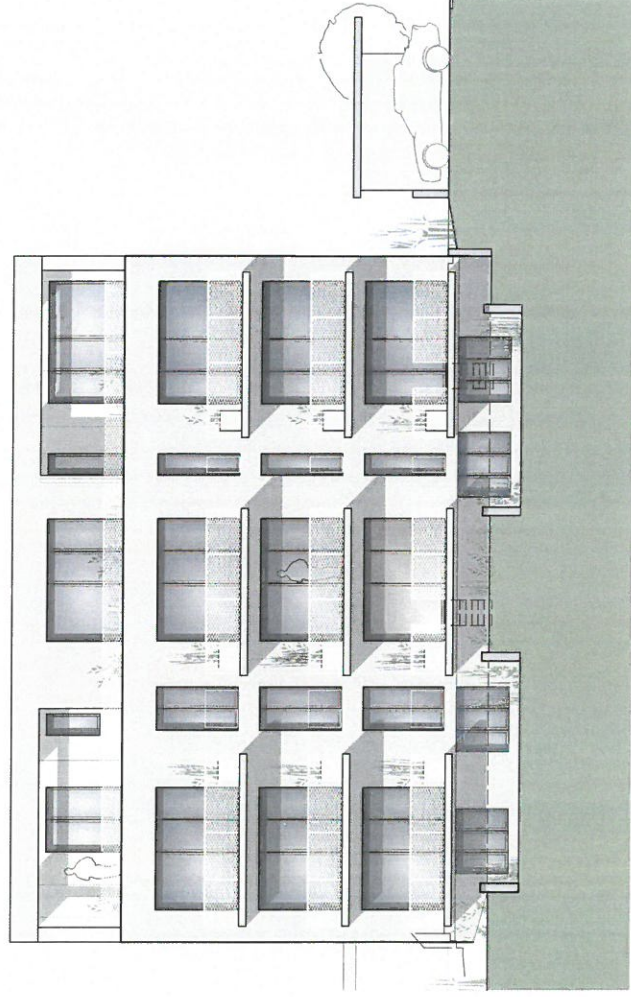
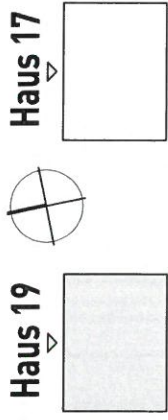
---



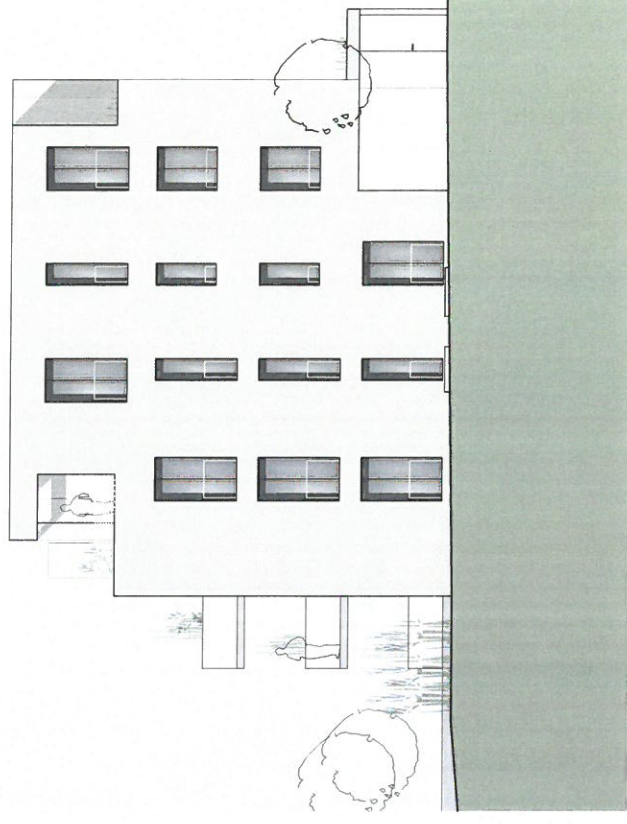
2-Zimmer-Wohnung  
Erdgeschoss

Rohbaufläche:	50,90 m <sup>2</sup>
- 1,5 % Putzabzug	- 0,76 m <sup>2</sup>
	<u>50,14 m<sup>2</sup></u>
+ Balkon überdeckt	+ 3,99 m <sup>2</sup> (7,97 m <sup>2</sup> x 0,50)
Wohnfläche:	54,13 m <sup>2</sup>

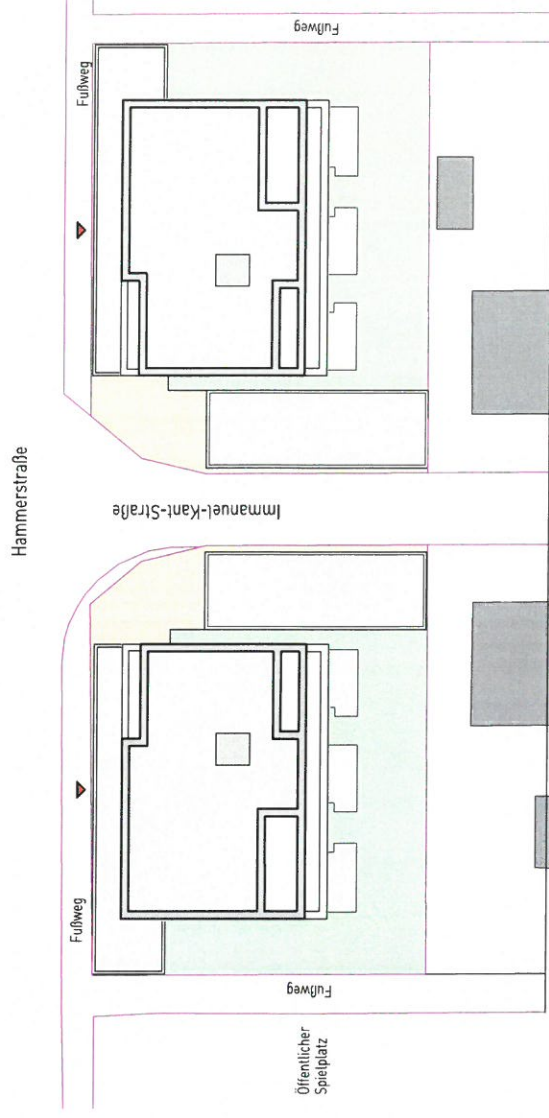
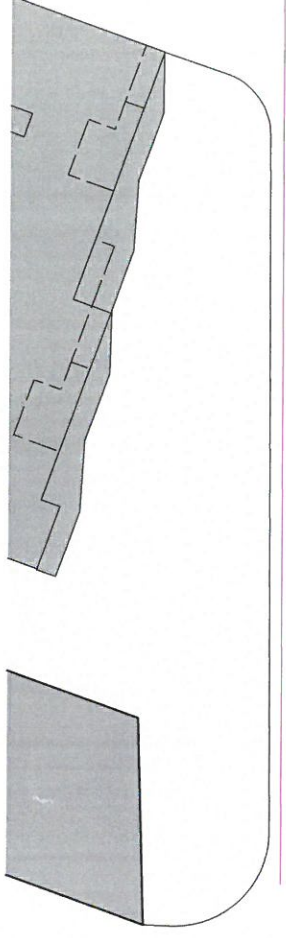
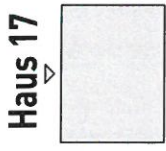
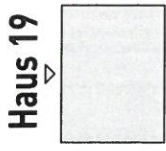


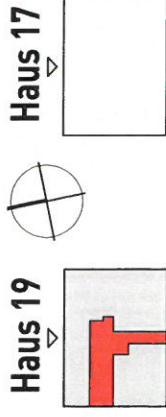


Ansicht von Süden



Ansicht von Osten





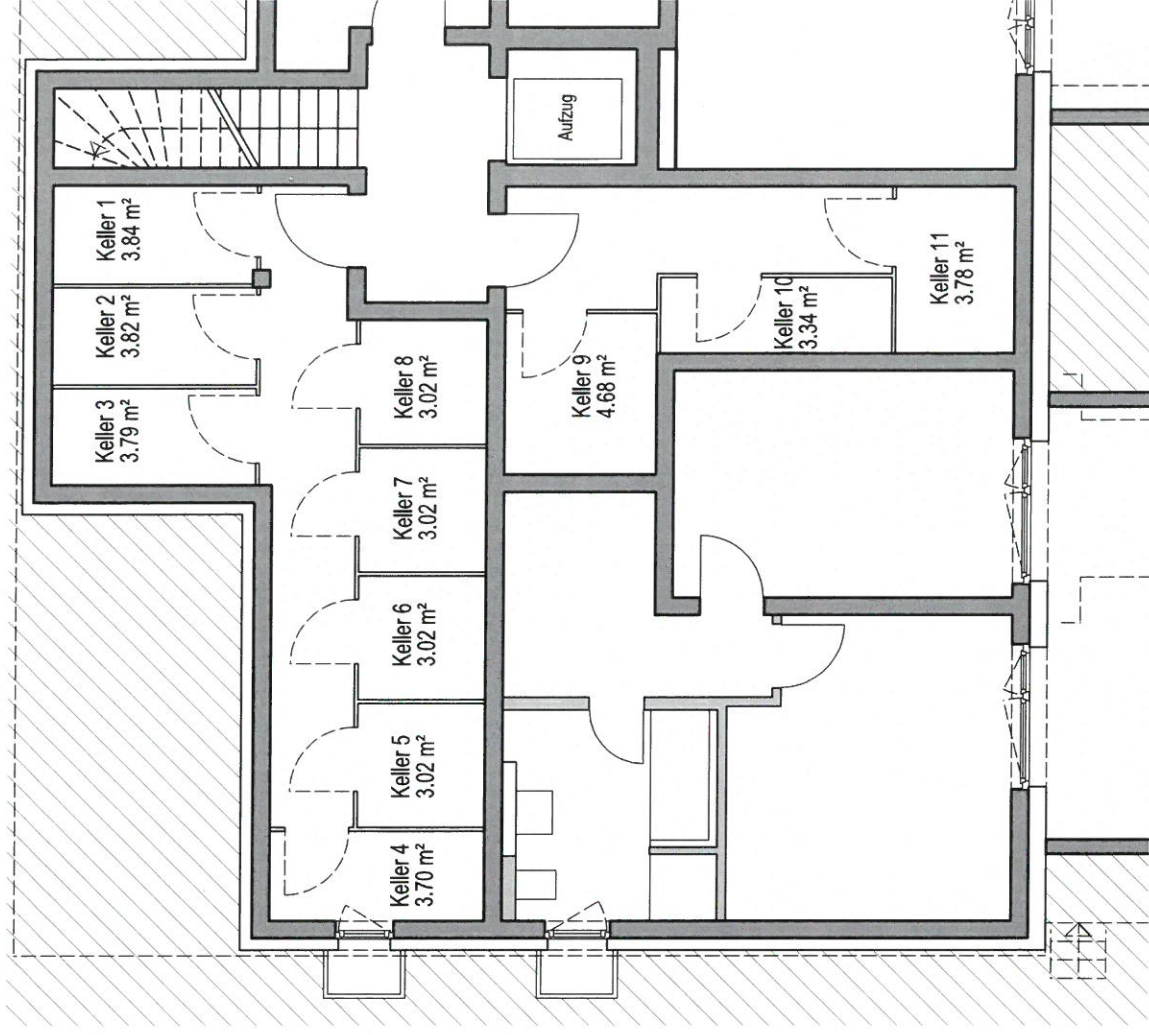
Haus 19



Haus 17

Nutzfläche Kellerräume  
Sockelgeschoss

Keller Nr. 1:	3,84 m <sup>2</sup>
Keller Nr. 2:	3,82 m <sup>2</sup>
Keller Nr. 3:	3,79 m <sup>2</sup>
Keller Nr. 4:	3,70 m <sup>2</sup>
Keller Nr. 5:	3,02 m <sup>2</sup>
Keller Nr. 6:	3,02 m <sup>2</sup>
Keller Nr. 7:	3,02 m <sup>2</sup>
Keller Nr. 8:	3,02 m <sup>2</sup>
Keller Nr. 9:	4,68 m <sup>2</sup>
Keller Nr. 10:	3,34 m <sup>2</sup>
Keller Nr. 11:	3,78 m <sup>2</sup>



# Nachweis nach GEG 2020

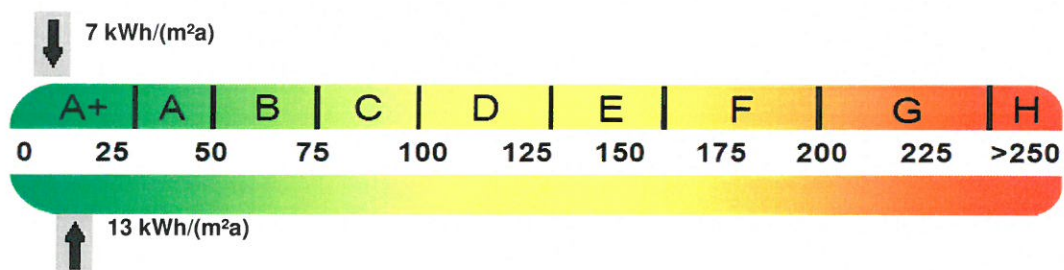
Objekt Hammerstraße 19, D - 79540 Lörrach

Nachweis erstellt am 14.04.2022

## Übersicht: Anforderungen

	Jahres - Primärenergiebedarf QP''	Transmissionswärmeverlust H'T		
<b>Gebäude</b>	13,28 kWh/(m²a)	0,263 W/(m²K)		
<b>Referenzgebäude</b>	53,92 kWh/(m²a)	0,477 W/(m²K)		
<b>GEG - Anforderungen</b>				
		Anforderung Referenzgebäude	Anforderung GEG § 50 (2)	
sanierter Altbau	75,48 kWh/(m²a)	--	0,700 W/(m²K)	
GEG - Neubau	40,44 kWh/(m²a)	0,477 W/(m²K)	--	
GEG- Neubau - 15 % Ersatzmaßnahmen nach GEG § 45	40,44 kWh/(m²a)	0,406 W/(m²K)	--	
<b>Effizienzhaus</b>				
Sanierung	Effizienzhaus 100	53,92 kWh/(m²a)	0,549 W/(m²K)	0,700 W/(m²K)
	Effizienzhaus 85	45,83 kWh/(m²a)	0,477 W/(m²K)	0,700 W/(m²K)
	Effizienzhaus 70	37,74 kWh/(m²a)	0,406 W/(m²K)	0,700 W/(m²K)
	Effizienzhaus 55	29,65 kWh/(m²a)	0,334 W/(m²K)	0,700 W/(m²K)
	Effizienzhaus 40	21,57 kWh/(m²a)	0,263 W/(m²K)	0,700 W/(m²K)
Neubau	Effizienzhaus 55	29,65 kWh/(m²a)	0,334 W/(m²K)	--
	Effizienzhaus 40	21,57 kWh/(m²a)	0,263 W/(m²K)	--

## Endenergiebedarf



Primärenergiebedarf ("Gesamtenergieeffizienz")

**Bauherr / Eigentümer**  
 Baugenossenschaft  
 Familienheim Lörrach eG  
 Basler Straße 65  
 D - 79540 Lörrach

**Aussteller**  
 Ing.-Büro f. Bauphysik  
 Dipl.-Ing.(FH) Ulf Simon  
 Frida-Lenz-Str. 10  
 D - 79664 Wehr